



CHIUSURA FORI

Hole and thread protection

CHIUSURA FORI



SOTTOTAPPI CILINDRICI
Pag. 3



SOTTOTAPPI CONICI
Pag. 7



SOTTOTAPPI CONICI A
FLANGIA LARGA
Pag. 11



SOTTOTAPPI CONICI CON
DOPPIA FLANGIA
Pag. 12



FASTENERS CON LAMELLE
Pag. 13



SOTTOTAPPI CILINDRICI CON
LINGUETTA
Pag. 15



SOTTOTAPPI CONICI CON
LINGUETTA ESTRAZIONE
LATERALE-VERTICALE
Pag. 16



SOTTOTAPPI CONICI CON
LINGUETTA
Pag. 17



SOTTOTAPPI CONICI CON
LINGUETTA LATERALE
Pag. 19



INSERTI ROTONDI CROMATI
IN ABS
Pag. 20



INSERTI ROTONDI CROMATI
SCURO IN ABS
Pag. 22



TAPPI IN PVC PER FORI
LAMIERA
Pag. 24



TAPPI A TESTA PIANA
Pag. 25



TAPPI IN NYLON PER FORI SU
LAMIERA
Pag. 27



TAPPI PER FORI SU LAMIERA
PER PASSAGGIO CAVI
Pag. 29



SPINA IN PVC CON MANIGLIA
Pag. 30



TAPPI PER VENTILAZIONE
PANNELLI
Pag. 31



BOCCOLE PER FORI SU
LAMIERA
Pag. 32



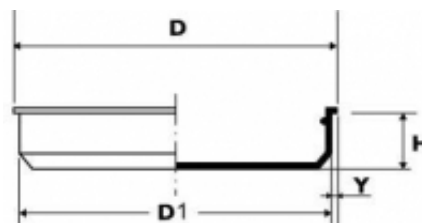
TAPPI A PRESSIONE
UNIVERSALI
Pag. 34



TRONCHETTI UNIVERSALI
Pag. 35

SOTTOTAPPI CILINDRICI

DESCRIZIONE	
MATERIALE	POLIETILENE (PE - LD)
COLORE	NATURALE
NOTE	Colonna GAS valida anche per tipo di filetto BSP



CODICE	D	D1	H	Y	GAS	DN
ST002	6,5	2	3	2,25	-	-
ST002,5	6,5	2,5	3,5	2	-	-
ST003	6,5	3	4,5	1,75	-	-
ST003,5	7	3,5	4,5	1,75	-	-
ST004	7,5	4	5	1,75	-	-
ST004,5	8	4,5	5	1,75	-	-
ST005	9	5	6	2	-	-
ST005,5	9	5,5	6	1,75	-	-
ST006	9,5	6	6	1,75	-	-
ST006,5	10	6,5	7	1,75	-	-
ST007	10	7	6	1,50	-	-
ST007,5	10,5	7,5	6,5	1,50	-	-
ST008	11	8	7	1,50	-	-
ST008,5	11,5	8,5	7,5	1,50	-	-
ST009	12	9	7,5	1,50	1/8"	-
ST009,5	12,5	9,5	7,5	1,50	-	-
ST010	13	10	8,5	1,50	-	-
ST010,5	13,5	10,5	8,5	1,50	-	DN10
ST011	14,5	11	8,5	1,75	-	-
ST011,5	14,5	11,5	8,5	1,50	-	-
ST012	14,5	12	9	1,25	1/4"	-
ST012,5	15,5	12,5	9	1,50	-	-
ST013	16,5	13	9,5	1,75	-	-
ST013,5	16,5	13,5	9,5	1,50	-	-
ST014	17,5	14	10	1,75	-	-
ST014,5	17,5	14,5	9,5	1,50	-	-
ST015	18	15	9,5	1,50	-	-
ST015,5	18,5	15,5	9,5	1,50	3/8"	DN15
ST016	19,5	16	10	1,75	-	-
ST016,5	19,5	16,5	10,5	1,50	-	-
ST017	20,5	17	10,5	1,75	-	-
ST017,5	21	17,5	10,5	1,75	-	-
ST018	21,5	18	10,5	1,75	-	-

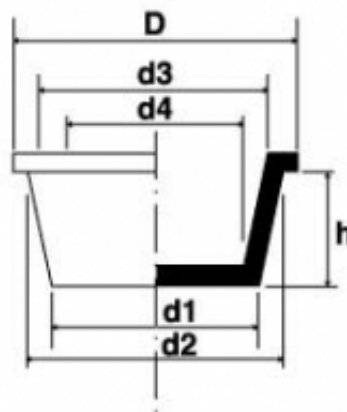
CODICE	D	D1	H	Y	GAS	DN
ST018,5	23	18,5	10	2,25	-	-
ST019	22	19	10	1,50	1/2"	-
ST019,5	23	19,5	10,5	1,75	-	-
ST020	23,5	20	11	1,75	-	-
ST020,5	24,5	20,5	10,5	2	-	DN20
ST021	24,5	21	11	1,75	5/8"	-
ST021,5	25,5	21,5	11	2	-	-
ST022	25,5	22	11	1,75	-	-
ST022,5	26	22,5	10,5	1,75	-	-
ST023	27	23	10,5	2	-	-
ST023,5	27,5	23,5	10,5	2	-	-
ST024	28	24	11,5	2	-	-
ST024,5	28	24,5	10,5	1,75	3/4"	-
ST025	30	25	11	2,50	3/4"	-
ST025,5	29	25,5	10,5	1,75	-	DN25
ST026	30,5	26	10,5	2,25	-	-
ST026,5	30	26,5	10,5	1,75	-	-
ST027	31	27	9,5	2	-	-
ST027,5	31	27,5	10,5	1,75	-	-
ST028	32,5	28	10,5	2,25	-	-
ST028,5	32	28,5	10	1,75	7/8"	-
ST029	32	29	9,5	1,50	-	-
ST029,5	33	29,5	10,5	1,75	-	-
ST030	33	30	10	1,50	-	-
ST030,5	34	30,5	10	1,75	-	-
ST031	36	31	10,5	2,50	1"	-
ST031,5	35	31,5	10,5	1,75	-	-
ST032	37	32	10,5	2,50	-	-
ST032,5	37,5	32,5	10,5	2,50	-	DN32
ST033	38	33	10,5	2,50	-	-
ST033,5	37,5	33,5	10,5	2	-	-
ST034	38,5	34	10,5	2,25	-	-
ST034,5	38	34,5	10,5	1,75	-	-
ST035	40	35	10,5	2,50	-	-
ST035,5	39	35,5	10,5	1,75	-	-
ST036	41	36	11	2,50	-	-
ST036,5	40	36,5	10,5	1,75	-	-
ST037	42	37	11	2,50	-	-
ST037,5	41,5	37,5	10,5	2	-	-
ST038	43	38	10,5	2,50	-	-
ST038,5	42	38,5	10,5	1,75	-	-
ST039	44	39	10,5	2,50	-	-
ST039,5	43,3	39,5	10,7	1,90	1.1/4"	-
ST040	45	40	10,5	2,50	-	-
ST041	46	41	10,5	2,50	-	DN40
ST042	46,5	42	10,5	2,25	-	-
ST043	47,8	43	10,7	2,40	-	-
ST044	49	44	10,5	2,50	-	-
ST045	50,8	45	10,6	2,90	-	-
ST046	50,8	46	10	2,40	1.1/2"	-
ST047	51,5	47	10,5	2,25	-	-
ST048	53	48	10,5	2,50	-	-
ST048,5	52	48,5	10,5	1,75	-	-
ST049	54,5	49	11	2,25	-	-
ST050	54	50	10	2	-	DN50
ST051	56	51	11	2,50	-	-
ST052	57,5	52	11	2,75	-	-

CODICE	D	D1	H	Y	GAS	DN
ST053	59	53	11	3	-	-
ST53,5	55,5	53,5	9,5	1	-	-
ST054	61	54	11	3,5	-	-
ST055	61	55	10	3	-	-
ST056	63	56	11,5	3,5	-	-
ST056,5	59,5	56,5	10,5	1,50	-	-
ST057	61	57	10	2	2"	-
ST058	65	58	11	3,5	2"	-
ST059	65	59	11	3	-	-
ST060	65	60	11	2,50	-	-
ST061	67,5	61	11	3,25	-	-
ST062	68	62	11	3	-	-
ST063	67	63	9,5	2	-	-
ST063,5	70	63,5	10,5	3,25	-	-
ST064	67,5	64	9,5	1,75	-	-
ST065	69	65	10	2	-	DN65
ST066	72	66	10	3	-	-
ST067	73	67	10	3	-	-
ST068	75	68	11	4	-	-
ST069	75	69	10,5	3	-	-
ST070	74	70	11	2	-	-
ST071	74,5	71	11	1,75	-	-
ST71,5	74,5	71,5	10,5	1,50	-	-
ST072	79	72	12	3,5	-	-
ST073	76,5	73	9,5	1,75	-	-
ST074	77,5	74	10,5	1,75	2.1/2"	-
ST075	79	75	9,5	2	-	-
ST076	80	76	10,5	2	-	-
ST077	81	77	9,5	2	-	-
ST078	82	78	10,5	2	-	-
ST079	83	79	9,6	2	-	-
ST080	84	80	9,5	2	-	DN80
ST081	85	81	9,5	2	-	-
ST082	85,5	82	9,5	1,75	-	-
ST083	86,5	83	9,5	1,75	-	-
ST084	90	84	10	2	-	-
ST84,5	90	84,5	8	2,75	-	-
ST085	88,5	85	9,5	1,75	-	-
ST086	90	86	9,5	2	-	-
ST86,5	89	86,5	10	1,25	-	-
ST087	90,5	87	9,5	1,75	-	-
ST088	91,5	88	9,5	1,75	-	-
ST089	92,5	89	9,5	1,75	-	-
ST090	92,5	90	10	1,25	-	-
ST091	93	91	9,5	1	-	-
ST092	94,5	92	9,5	1,25	-	-
ST093	97	93	9,5	2	-	-
ST094	97	94	9,5	1,5	-	-
ST095	97	95	9	1	-	-
ST096	98	96	9,5	1	-	-
ST097	99	97	9,5	1	-	-
ST098	100	98	10	1	-	-
ST099	102	99	9,5	1,5	-	-
ST100	104,5	100	10,5	2,25	-	-
ST101	105	101	10,5	2	-	-
ST102	106	102	10,5	2	-	-
ST103	106	103	11	1,5	-	-

CODICE	D	D1	H	Y	GAS	DN
ST104	106,5	104	11	1,25	-	-
ST105	108	105	10,5	1,50	-	-
ST106	109,5	106	10,5	1,75	-	-
ST107	110	107	10,5	1,50	-	-
ST108	111,5	108	10,5	1,75	-	-
ST110	114	110	12,5	2	-	-
ST111	115	111	12,7	2	4"	-
ST112	116	112	10,5	2	-	-
ST115	118,5	115	12	1,75	-	-
ST117	124	117	12	1,75	-	-
ST121	124	121	12	1,50	-	-
ST125	130	125	13,5	2,50	-	-
ST128	132	128	13,5	2,50	-	2
ST130	134	130	13,5	2	-	-
ST132	136,5	132	13	2,25	-	-
ST135	141	135	12,5	3	-	-
ST140	144	140	13,5	2	-	-
ST142	146	142	13,5	2	-	-
ST146	152	146	12	3	-	-
ST150	154	150	14,5	2	-	-
ST152	156	152	15	2	-	-
ST155	161	155	12	3	-	-
ST160	167	160	14	3,5	-	-
ST162	169	162	14	3,5	-	-
ST165	171	165	12	3	-	-
ST167	178	167	12,7	5,5	-	-
ST169	175	169	12	3	-	-
ST170	175,6	170	13,6	2,8	-	-
ST172	177,6	172	13,6	2,8	-	-
ST176	182	176	12	3	-	-
ST180	187	180	14,5	3,5	-	-
ST182	189	182	14,5	3,5	-	-
ST184	194	184	16	5	-	-
ST186	194	186	16	4	-	-
ST190	195,6	190	13,6	2,8	-	-
ST192	197,6	192	13,6	2,8	-	-
ST200	208	200	14	4	-	-
ST202	210	202	14	4	-	-
ST204	208	204	14,2	2	-	-
ST208	220	208	15	6	-	-
ST211	217	211	12	3	-	-
ST214	220	214	13,5	3	-	-
ST221	227	221	12	3	-	-
ST230	236	230	12	3	-	-
ST232	242,6	232	13,5	5,3	-	-
ST233	245	233	16	6	-	-
ST250	259	250	14,5	4,5	-	-
ST252	261	252	14,5	4,5	-	-
ST261	273	261	16	2	-	-
ST285	298	285	18	6,5	-	-
ST302	309,6	302	18,5	3,8	-	-
ST311	324	311	18	6,5	-	-
ST390	400	390	19	5	-	-

SOTTOTAPPI CONICI

DESCRIZIONE	
MATERIALE	POLIETILENE
COLORE	ROSSO
NOTE	



CODICE	D	D1	D2	D3	D4	H	INSERITO IN UN FILETTO MASCHIO	INSERITO IN UN FILETTO FEMMINA	RANGE FORO	RANGE D. EST.
STC2,9	7.9	2.9	4.6	3	1.3	9.5	-	-	2,9 - 4,6	1,3 - 3
STC4,4	9.5	4.4	6.1	4.5	2.8	9.5	M4	M6, 1/4" UNF	4,4 - 6,1	2,8 - 4,5
STC4,7	11.7	4.7	8.5	5.7	2.5	22.5	-	-	4,7 - 8,5	2,5 - 5,7
STC5,6	10.5	5.6	7	5.4	4	8.4	-	-	5,6 - 7	4 - 5,4
STC6,2	11.1	6.2	7.6	5.9	5	9.5	M5/M6	M8, 5/16" UNF	6,2 - 7,6	5 - 5,9
STC7,7	12.7	7.7	9.3	7	5.5	8	1/4" UNF	-	7,7 - 9,3	5,5 - 7
STC7,7B	12.7	7.7	9.1	7.7	6.3	9.5	-	3/8" UNF	7,7 - 9,1	6,3 - 7,7
STC8,4	13.5	8.4	10	8.2	6.9	9.5	M8, 5/6" UNF	M10, 1/8" GAS, 7/16" UNF	8,4 - 10	6,9 - 8,2
STC8,6	13.7	8.6	10.3	8.2	7	9.8	-	-	8,6 - 10,3	7 - 8,2
STC9	13.9	9	10.7	8.8	7.5	11.5	-	-	9 - 10,7	7,5 - 8,8
STC9,4	14	9.4	10.8	9.3	7.7	8.5	-	-	9,4 - 10,8	7,7 - 9,3
STC9,9	15	9.9	11.7	10.1	8.3	10,9	M10 x 1, 1/8" GAS	M12 x 1, M12 x 1.5	9,9 - 11,7	8,3 - 10,1
STC10	15	10	11.8	10	8.5	9.5	M10, 3/8" UNF	M12	10 - 11,8	8,5 - 10
STC10,6	15.6	10.6	12.2	10	8.6	9.8	-	-	10,6 - 12,2	8,6 - 10
STC10,9	15.9	10.9	12.3	10.7	9.1	9.3	1/8" GAS	1/4" GAS, 1/2" UNF	10,9 - 12,3	9,1 - 10,7
STC11,2	17.5	11.2	14	12.1	9.2	18.5	-	-	11,2 - 14	9,2 - 12,1
STC11,3	16.3	11.3	12.9	10.9	9.4	8.5	-	-	11,3 - 12,9	9,4 - 10,9
STC11,3B	17	11.3	13.2	11.6	9.8	11	-	-	11,3 - 13,2	9,8 - 11,6
STC12	17.5	12	14.8	12	10.5	11	-	-	12 - 14,8	10,5 - 12
STC12,1	17.5	12.1	13.9	12.3	10.6	11	M12	9/16" UNF	12,1 - 13,9	10,6 - 12,3
STC12,5	17.5	12.5	14	12	10.5	8.9	7/16" UNF	-	12,5 - 14	10,5 - 12
STC12,8	18.5	12.8	15.1	13.2	10.7	23.1	-	-	12,8 - 15,1	10,7 - 13,2

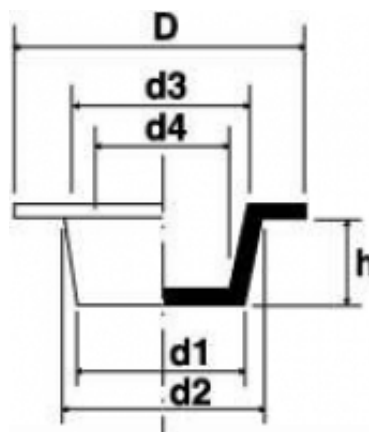
CODICE	D	D1	D2	D3	D4	H	INSERITO IN UN FILETTO MASCHIO	INSERITO IN UN FILETTO FEMMINA	RANGE FORO	RANGE D. EST.
STC13,6	19	13.6	15.3	13.7	12.1	11.2	1/4" GAS, 1/2" UNF	M16, 5/8" UNF	13,6 - 15,3	12,1 - 13,7
STC14,2	19	14.2	16	14.4	12.7	12.1	M14, 9/16" UNF	3/8" GAS	14,2 - 16	12,7 - 14,4
STC14,7	20.6	14.7	17	15.4	13.2	12.7	-	M18	14,7 - 17	13,2 - 15,4
STC14,9	21	14.9	16.4	14.5	13.5	11.5	-	-	14,9 - 16,4	13,5 - 14,5
STC15,5	20.6	15.5	17.1	15	13.4	8.5	-	-	15,5 - 17,1	13,4 - 15
STC16	22	16	18.3	18.3	15	14.1	-	-	16 - 18,3	15 - 18,3
STC16,1	21	16.1	17.6	15.5	14.5	8.5	-	-	16,1 - 17,6	14,5 - 15,5
STC16,4	22.2	16.4	18.3	16.9	14.3	12.3	M16, 5/8" UNF	M20, 3/4" UNF	16,4 - 18,3	14,3 - 16,9
STC16,6	21.9	16.6	18.5	16.5	14.5	13	-	-	16,6 - 18,5	14,5 - 16,5
STC17,1	22	17.1	19.4	17.8	15.5	13	3/8" GAS	M20 x 1.5	17,1 - 19,4	15,5 - 17,8
STC17,2	24.2	17.2	20.2	18	15.5	18	-	-	17,2 - 20,2	15,5 - 18
STC17,5	24	17.5	20.1	18.5	15.9	14.5	M18 x 1.5, M18 x 2	1/2" GAS	17,5 - 20,1	15,9 - 18,5
STC17,7	22.2	17.7	19.6	17.3	15.2	12.7	3/8" GAS	M20	17,7 - 19,6	15,2 - 17,3
STC17,8	23.8	17.8	20	18.3	16.4	13.4	M18	1/2" GAS	17,8 - 20	16,4 - 18,3
STC18,3	25.4	18.3	21.4	19.3	16.4	17.5	-	-	18,3 - 21,4	16,4 - 19,3
STC18,5	24.6	18.5	20.9	19.3	17.1	14.3	3/4" UNF	M22	18,5 - 20,9	17,1 - 19,3
STC19	25.8	19	21.5	19.7	17.6	14.3	-	M22, 7/8" UNF	19 - 21,5	17,6 - 19,7
STC19,4	26.5	19.4	22.5	21.3	18	19	-	-	19,4 - 22,5	18 - 21,3
STC20,5	27.2	20.5	23.2	21.2	18.5	17.5	-	-	20,5 - 23,2	18,5 - 21,2
STC21,3	27	21.3	23.2	21.5	19.2	15.9	M20, 1/2" GAS	5/8" GAS	21,3 - 23,2	19,2 - 21,5
STC22	29	22	24.8	23.2	20.4	17	M22 x 2	-	22 - 24,8	20,4 - 23,2
STC22B	28.5	22	25	23	20.5	15.9	M22	1" UNF	22 - 25	20,5 - 23
STC22.5	28.9	22.5	25.5	23.3	20	17.8	7/8" UNF	-	22,5 - 25,5	20 - 23,3
STC22.7	27	22.7	24.9	22.7	20.8	12	-	-	22,7 - 24,9	20,8 - 22,7
STC23,4	29.3	23.4	26.4	24.4	21.4	17.5	M24, 5/8" GAS	3/4" GAS M27, M26	23,4 - 26,4	21,4 - 24,4
STC24	31	24	26,9	25	21.9	18	-	-	24 - 26,9	21,9 - 25
STC24,6	34	24.6	29.5	27.5	22.5	27.5	-	-	24,6 - 29,5	22,5 - 27,5
STC24,7	32	24.7	27.7	26.1	23.2	19	M27, 1" UNF	1.1/8" UNF	24,7 - 27,7	23,2 - 26,1
STC25,2	33	25.2	29.2	27.7	23.7	19	-	-	25,2 - 29,2	23,7 - 27,7
STC26,6	31.6	26.6	29.7	28.3	24.6	26.3	3/4" GAS	7/8" GAS	26,6 - 29,7	24,6 - 28,3
STC27,8	35	27.8	31.1	29.5	26.2	19	M27 x 1.5, M28 x 1.5	M25 x 1.5, 7/8" GAS	27,8 - 31,1	26,2 - 29,5
STC28	35.3	28	30.9	29	26.5	19	M27, M28	M30	28 - 30,9	26,5 - 29
STC29,2	34.7	29.2	31.2	30.3	28	12.7	M22 x 2	-	29,2 - 31,2	28 - 30,3
STC29,8	37	29.8	31.6	30	27.9	16	M30 x 1.5, M30 x 2, 7/8" GAS	1.5/16" UNF	29,8 - 31,6	27,9 - 30
STC30	36.7	30	32.6	30.7	27.5	15.2	M30	M33, 1" GAS	30 - 32,6	27,5 - 30,7
STC30,5	37	30.5	33.3	31.1	28.4	14.5	7/8" GAS	-	30,5 - 33,3	28,4 - 31,1
STC31,1	38.1	31.1	34.3	32	29.3	17.5	-	1.3/8" UNF	31,1 - 34,3	29,3 - 32
STC31,1B	38.1	31.1	34.4	32.8	29.8	19	1.1/4" UNF	M35	31,1 - 34,4	29,8 - 32,8
STC31,6	40.2	31.6	36.3	34	29.8	24.1	1.5/16" UNF	-	31,6 - 36,3	29,8 - 34
STC33,3	38.1	33.3	34.4	32.8	31.4	9.5	-	-	33,3 - 34,4	31,4 - 32,8
STC33,3B	41.6	33.3	37.2	35.6	31.7	22.2	1.1/8" GAS	1.1/2" UNF	33,3 - 37,2	31,7 - 35,6
STC33,9	42.3	33.9	38.3	36.5	31.9	24.5	-	-	33,9 - 38,3	31,9 - 36,5
STC33,9B	42.2	33.9	37.3	35.8	32	12.3	1.3/8" UNF	1.5/8" UNF	33,9 - 37,3	32 - 35,8
STC34,9	42.7	34.9	36.4	35.2	33.1	8.2	-	-	34,9 - 36,4	33,1 - 35,2
STC35,9	44.1	35.9	40.2	37.5	33.2	24.5	-	-	35,9 - 40,2	33,2 - 37,5

CODICE	D	D1	D2	D3	D4	H	INSERITO IN UN FILETTO MASCHIO	INSERITO IN UN FILETTO FEMMINA	RANGE FORO	RANGE D. EST.
STC36,3	42.3	36.3	38.3	37	34.6	12	-	-	36,3 - 38,3	34,6 - 37
STC36,9	44	36.9	40.6	39	35	22.5	1.1/8" GAS	1.1/4" GAS	36,9 - 40,6	35 - 39
STC38,6	44.5	38.6	40.6	39	37.1	12.7	1.1/2" UNF	-	38,6 - 40,6	37,1 - 39
STC39,6	47.6	39.6	42.7	41.1	38.2	18.5	1.3/8" GAS	M42, M45, 1.3/8" GAS	39,6 - 42,7	38,2 - 41,1
STC40,8	49	40.8	44.7	41.8	37.7	24	-	-	40,8 - 44,7	37,7 - 41,8
STC41,4	49.2	41.4	44.8	43	39.7	19	1.1/4" GAS	M45	41,4 - 44,8	39,7 - 43
STC42,5	50.7	42.5	44.8	43	40.7	12.6	-	-	42,5 - 44,8	40,7 - 43
STC43,4	53.3	43.4	48.5	47	42	24.5	-	-	43,4 - 48,5	42 - 47
STC44,1	49.8	44.1	46.7	45.7	42.8	18.4	-	-	44,1 - 46,7	42,8 - 45,7
STC44,4	51	44.4	47.7	46.1	42.8	19	M45 x 1.5/2/3	1.7/8" UNF - 1.1/2" GAS	44,4 - 47,7	42,8 - 46,1
STC45,2	53.4	45.2	49	47	43.7	24.5	1.3/8" GAS	1.1/2" GAS	45,2 - 49	43,7 - 47
STC45,9	50.8	45.9	46.3	45	44.3	9.5	-	M48	45,9 - 46,3	44,3 - 45
STC46	54	46	50	48	44.3	24.8	-	-	46 - 50	44,3 - 48
STC47,2	55.8	47.2	51.9	48.7	44.5	24	-	-	47,2 - 51,9	44,5 - 48,7
STC47,5	54	47.5	50.3	49	45.2	25	-	-	47,5 - 50,3	45,2 - 49
STC48	57.1	48	52.7	50.7	46.3	25.4	-	-	48 - 52,7	46,3 - 50,7
STC48,6	55.5	48.6	51.2	48.9	49.7	18.7	1.1/2" GAS	M52	48,6 - 51,2	49,7 - 48,9
STC49,8	58	49.8	54	52	47.5	24.3	1.1/2" GAS	M52	49,8 - 54	47,5 - 52
STC48,9	58	48.9	53	52	47.2	24.3	-	-	48,9 - 53	47,2 - 52
STC51,1	57	51.1	54.4	52	47.7	25	-	-	51,1 - 54,4	47,7 - 52
STC51,5	58.3	51.5	54.1	52	49.6	18.5	-	-	51,5 - 54,1	49,6 - 52
STC53,5	62.4	53.5	57	55.3	51.2	25.1	1.3/4" GAS	M56, M55	53,5 - 57	51,2 - 55,3
STC54	62.4	54	58.4	55	50.8	24.5	-	-	54 - 58,4	50,8 - 55
STC54,2	65	54.2	58.6	57	52.6	26	-	-	54,2 - 58,6	52,6 - 57
STC55	65	55	61	59	52.2	25	-	-	55 - 61	52,2 - 59
STC55,4	65	55.4	58.8	57.2	53.7	25.1	M58	M60, M58, 2" GAS	55,4 - 58,8	53,7 - 57,2
STC57,5	63.6	57.5	57.6	56.1	55.2	12.8	-	-	57,5 - 57,6	55,2 - 56,1
STC58,4	67	58.4	62.8	61.1	56.7	25	M60 x 1.5/2/4, 2" GAS	M60 x 1.5, M62 x 1.5	58,4 - 62,8	56,7 - 61,1
STC59,3	70.3	59.3	67.3	64.1	56.7	31.7	-	-	59,3 - 67,3	56,7 - 64,1
STC59,6	66.7	59.6	62.6	61	57	24.6	M60, 2" GAS	M62, M60	59,6 - 62,6	57 - 61
STC62	71	62	66.4	64.3	59	28	-	-	62 - 66,4	59 - 64,3
STC63,3	73	63.3	69.8	67.8	61.5	25.4	-	-	63,3 - 69,8	61,5 - 67,8
STC64,5	70.6	64.5	67.3	62.1	65.6	15.8	-	-	64,5 - 67,3	65,6 - 62,1
STC67,1	75	67.1	70.4	68.7	65.4	19		2.1/2" GAS	67,1 - 70,4	65,4 - 68,7
STC68,1	74.6	68.1	70.9	69.3	66.3	19	-	-	68,1 - 70,9	66,3 - 69,3
STC70	79.4	70	75.8	74	68.1	25.4		M76, M75, 2.1/2" GAS	70 - 75,8	68,1 - 74
STC72,4	83	72.4	75.7	74.1	70.8	19	-	-	72,4 - 75,7	70,8 - 74,1
STC74	82.5	74	77	73.9	71.5	18.7	-	-	74 - 77	71,5 - 73,9
STC74B	80	74	76.8	73.4	70	24.4	-	-	74 - 76,8	70 - 73,4
STC76,8	85.7	76.8	82.2	80.8	74.8	25.4	-	-	76,8 - 82,2	74,8 - 80,8
STC77,1	85.7	77.1	80.7	78.2	74.8	19	2.1/2" GAS	-	77,1 - 80,7	74,8 - 78,2
STC80	89.8	80	86.1	82	77.5	25.1	-	3" GAS	80 - 86,1	77,5 - 82
STC84,2	94.5	84.2	90.8	88.3	80.2	28	3" GAS	-	84,2 - 90,8	80,2 - 88,3
STC84,5	92	84.5	87.8	85.7	82.4	19	-	3" GAS	84,5 - 87,8	82,4 - 85,7
STC85,3	92	85.3	88	85.5	82.9	19	-	-	85,3 - 88	82,9 - 85,5
STC87,5	96.7	87.5	93.6	90.5	84.3	34.3	-	-	87,5 - 93,6	84,3 - 90,5
STC88,1	96.5	88.1	93.3	89.9	85.1	28.6	-	-	88,1 - 93,3	85,1 - 89,9
STC92,1	100	92.1	97	94	88.3	32	-	-	92,1 - 97	88,3 - 94
STC93,5	107.5	93.5	100.3	97.8	89.9	26.5	-	-	93,5 - 100,3	89,9 - 97,8
STC94,5	103.6	94.5	100.6	97	91	34.5	-	-	94,5 - 100,6	91 - 97

CODICE	D	D1	D2	D3	D4	H	INSERITO IN UN FILETTO MASCHIO	INSERITO IN UN FILETTO FEMMINA	RANGE FORO	RANGE D. EST.
STC96,5	110	96.5	102	101	94	31	-	-	96,5 - 102	94 - 101
STC98	107.2	98	102	98.5	94.8	24.7	-	-	98 - 102	94,8 - 98,5
STC98,2	106	98.2	103.3	99	95	28.8	-	-	98,2 - 103,3	95 - 99
STC101	109	101	107	103	98	28.6	-	-	101 - 107	98 - 103
STC101,9	109	101.9	107.5	103	98	28.6	-	-	101,9 - 107,5	98 - 103
STC106,7	113.3	106.7	111.7	107.4	107.4	28.6	-	-	106,7 - 111,7	107,4 - 107,4
STC108	118.5	108	114.1	111.6	106.4	35.2	-	-	108 - 114,1	106,4 - 111,6
STC109	123	109	113	111	106	27	-	-	109 - 113	106 - 111
STC110	118.5	110	115	109	105	28	-	-	110 - 115	105 - 109
STC111,5	122	111.5	117.6	115	107.5	35	-	-	111,5 - 117,6	107,5 - 115
STC112,1	116.8	112.1	114.3	109.8	107.5	28.6	-	-	112,1 - 114,3	107,5 - 109,8
STC124	134	124	128	125	121	23	-	-	124 - 128	121 - 125
STC129	139.5	129	135.1	132	124	36.5	-	-	129 - 135,1	124 - 132
STC133	143	133	137	134.2	130.2	22	-	-	133 - 137	130,2 - 134,2
STC139,5	150	139.5	145.6	140	135	36.5	-	-	139,5 - 145,6	135 - 140
STC141	164	141	150	148	138	25.4	-	-	141 - 150	138 - 148
STC146,8	159.5	146.8	151	148.6	142.8	33	-	-	146,8 - 151	142,8 - 148,6
STC153,7	178.9	153.7	161.5	160	152	29.6	-	-	153,7 - 161,5	152 - 160
STC157	167.5	157	163	160	152	36.5	-	-	157 - 163	152 - 160
STC202,9	218.7	202.9	203.8	198.8	198	32.7	-	-	202,9 - 203,8	198 - 198,8
STC203,5	216	203.5	208.5	205.9	200.9	24	-	-	203,5 - 208,5	200,9 - 205,9
STC216	241.5	216	223.6	223	213	29.1	-	-	216 - 223,6	213 - 223
STC252,2	272.5	252.2	257.8	247.8	247.2	33.8	-	-	252,2 - 257,8	247,2 - 247,8
STC304,2	322.6	304.2	308.4	299.4	299.2	33.9	-	-	304,2 - 308,4	299,2 - 299,4

SOTTOTAPPI CONICI A FLANGIA LARGA

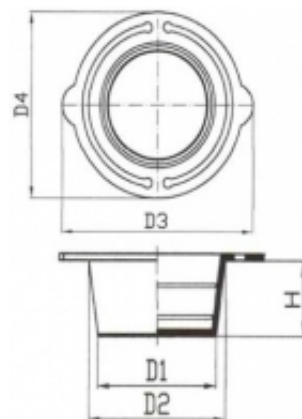
DESCRIZIONE	
MATERIALE	POLIETILENE
COLORE	ROSSO
NOTE	



CODICE	D	D1	D2	D3	D4	H	INSERITO IN UN FILETTO MASCHIO	INSERITO IN UN FILETTO FEMMINA	RANGE FORO	RANGE D. EST.
STCFL7.6	18.4	7.6	9.3	7.7	6.3	9.5	-	-	7,6 - 9,3	6,3 - 7,7
STCFL10.7	22	10.7	12.3	10.7	9.1	9.5	1/8" GAS	1/2" UNF, 1/4" GAS	10,7 - 12,3	9,1 - 10,7
STCFL11.3	29	11.3	13.2	11.6	9.8	11	-	-	11,3 - 13,2	9,8 - 11,6
STCFL11.4	15	11.4	12.4	10.5	9.5	7	-	-	11,4 - 12,4	9,5 - 10,5
STCFL13.5	30	13.5	15.5	13.2	11.4	9.5	-	-	13,5 - 15,5	11,4 - 13,2
STCFL13.6	22.2	13.6	15.4	13.8	12.2	11.1	1/4" GAS, 1/2" UNF	5/8" UNF, M16	13,6 - 15,4	12,2 - 13,8
STCFL14.7	25.4	14.7	16.9	15.4	13.2	12.7	-	M18	14,7 - 16,9	13,2 - 15,4
STCFL17.5	34.9	17.5	20	18.5	16.1	14.3	M18	1/2" GAS	17,5 - 20	16,1 - 18,5
STCFL19.1	38.1	19.1	21.5	19.9	17.6	14.3	-	-	19,1 - 21,5	17,6 - 19,9
STCFL21.9	48	21.9	25	22	18.9	17.5	-	-	21,9 - 25	18,9 - 22
STCFL22.5	55.4	22.5	25.3	23.5	20.8	17.3	-	-	22,5 - 25,3	20,8 - 23,5
STCFL24.7	38.1	24.7	27.7	26.1	23.2	19.1	-	M27, M30	24,7 - 27,7	23,2 - 26,1
STCFL30.4	47.3	30.4	33.6	30.7	27.8	15.2	M30	1" GAS, M33, M32	30,4 - 33,6	27,8 - 30,7
STCFL31.1	47.6	31.1	34.4	32.8	29.8	19.1	M33, M32, 1/4" UNF	M35	31,1 - 34,4	29,8 - 32,8
STCFL33.3	50.8	33.3	37.2	35.6	32	22.2	M35, 1" GAS	1.1/8" GAS, 1.1/2" UNF	33,3 - 37,2	32 - 35,6
STCFL36.9	54.2	36.9	40.6	39	35	22.5	1.1/8" GAS, M38	1.1/4" GAS	36,9 - 40,6	35 - 39
STCFL41.4	57.2	41.4	44.8	43	39.7	19	1.1/4" GAS, M42	M45	41,4 - 44,8	39,7 - 43
STCFL47.2	72	47.2	51.9	48.7	44.5	24	-	-	47,2 - 51,9	44,5 - 48,7
STCFL48.3	63.5	48.3	52.7	50.7	46.3	25.4	1.3/4" GAS	M52	48,3 - 52,7	46,3 - 50,7
STCFL51.5	66.7	51.5	54.1	52	49.6	18.5	-	-	51,5 - 54,1	49,6 - 52
STCFL55	76.7	55	61	59	52.5	25	-	-	55 - 61	52,5 - 59
STCFL62	83	62	66.4	64.3	59	28	-	-	62 - 66,4	59 - 64,3

SOTTOTAPPI CONICI CON DOPPIA FLANGIA

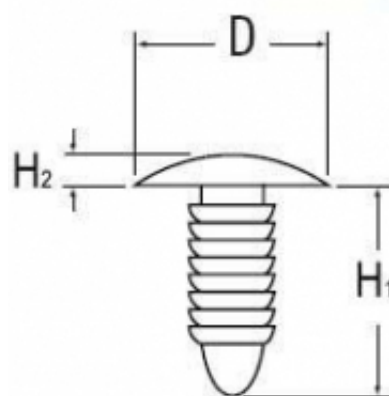
DESCRIZIONE	
MATERIALE	POLIETILENE (PE-LD)
COLORE	GIALLO
NOTE	



CODICE	D1	D2	D3	D4	H	GAS	RANGE FORO
STCF5	5	7	20,3	17,3	9,5		5 - 7
STCF6	6	8	21,1	18,2	9,5		6 - 8
STCF7	7	9,5	23,3	20,3	9,5		7 - 9,5
STCF8	8	10	23,2	20,3	9,5	1/8"	8 - 10
STCF9,5	9,5	11,5	24,8	21,9	9,5		9,5 - 11,5
STCF10,5	10,5	12,5	26,5	22,6	9,5	1/4"	10,5 - 12,5
STCF11,5	11,5	13,5	27,5	23,7	9,5		11,5 - 13,5
STCF12,5	12,5	14,5	28,4	24,5	10		12,5 - 14,5
STCF13,5	13,5	15,5	29,5	25,5	10		13,5 - 15,5
STCF14,2	14,2	16,2	30,3	26,3	10	3/8"	14,2 - 16,2
STCF14,5	14,5	17	31	27	10		14,5 - 17
STCF15,5	15,5	18	32	28,3	10		15,5 - 18
STCF17,5	17,5	19,5	34	30	10		17,5 - 19,5
STCF18	18	20	34	30	10	1/2"	18 - 20
STCF19	19	21,5	35,7	32	11		19 - 21,5
STCF21	21	23,5	38,7	34,7	11		21 - 23,5
STCF22,5	22,5	25,5	40	36	12	3/4"	22,5 - 25,5
STCF25	25	28	42,2	38,5	12		25 - 28
STCF29	29	31,5	47	41,8	12		29 - 31,5
STCF29,5	29,5	31,8	47,6	42,5	12	1"	29,5 - 31,8

FASTENERS CON LAMELLE

DESCRIZIONE	
MATERIALE	NYLON 6.6
COLORE	NERO - NATURALE
NOTE	

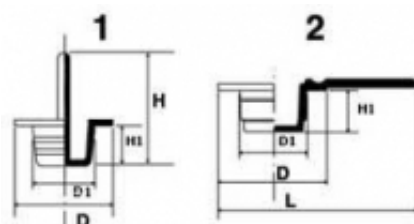


CODICE	D	H1	H2	D FORO PANNELLO	MAX SPESSORE PANN.	COLORE
FASTL3-3,2X4-16,5 N	5,5	18,5	1	3.0 - 3.2	4.0-16.5	Nero
FASTL3-3,2X4-16,5 NT	5,5	18,5	1	3.0 - 3.2	4.0-16.5	Naturale
FASTL3,5X0,7-5N	9,1	9,5	1,5	3,5	0.7-5.0	Nero
FASTL3,5X0,7-5NT	9,1	9,5	1,5	3,5	0.7-5.0	Naturale
FASTL4,8X0,6-9,23 N	9,5	12,7	1,80	4,8	0.6-9.23	Nero
FASTL4,8X0,8-8,4 N	11,1	14,3	1,7	4,8	0.8-8.4	Nero
FASTL4,8X0,7-13N	11	17,3	1,7	4,8	0.7-13.0	Nero
FASTL4,8X0,7-13NT	11	17,3	1,7	4,8	0.7-13.0	Naturale
FASTL4,9X2,40-7,4 N	11,2	12,5	1,1	4,9	2.40-7.40	Nero
FASTL4,9X2,40-7,4 NT	11,2	12,5	1,1	4,9	2.40-7.40	Naturale
FASTL5X1,2-6N	16	11	2	5	1.2-6.0	Nero
FASTL5X1,2-6NT	16	11	2	5	1.2-6.0	Naturale
FASTL5X1,7-8N	11	12,7	1	5	1.7-8.0	Nero
FASTL5X1,7-8NT	11	12,7	1	5	1.7-8.0	Naturale
FASTL5,6-6,4X1,5-15N	13	20	1,5	5,6-6,4	1.5-15	Nero
FASTL5,6-6,4X1,5-15	13	20	1,5	5,6-6,4	1.5-15	Naturale
FASTL5,6-6,4X1-27 N	13	32	1,5	5,6-6,4	1-27	Nero
FASTL5,6-6,4X1-27 NT	13	32	1,5	5,6-6,4	1-27	Naturale
FASTL6X2-8N	15,5	12,7	1	6	2.0-8.0	Nero
FASTL6X2-8NT	15,5	12,7	1	6	2.0-8.0	Naturale

CODICE	D	H1	H2	D FORO PANNELLO	MAX SPESSORE PANN.	COLORE
FASTL6X2,5-8N	16	15	2	6	2.5-8.0	Nero
FASTL6X2,5-8NT	16	15	2	6	2.5-8.0	Naturale
FASTL6X3,5-19N	12,7	24	1,5	6	3.5-19.0	Nero
FASTL6X3,5-19NT	12,7	24	1,5	6	3.5-19.0	Naturale
FASTL6-6,3X2,3-8,9N	17,8	15,5	2,4	6.0-6.3	2.3-8.9	Nero
FASTL6-6,3X2,3-8,9NT	17,8	15,5	2,4	6.0-6.3	2.3-8.9	Naturale
FASTL6-6,3X2,5-12N	17,8	20,4	2,5	6.0-6.3	2.5-12.0	Nero
FASTL6-6,3X2,5-12NT	17,8	20,4	2,5	6.0-6.3	2.5-12.0	Naturale
FASTL6,35X2,7-7,6N	17,78	11,1	2,5	6,35	2.7-7.6	Nero
FASTL6,35X3,8-13,5N	17,78	18,88	2,71	6,35	3.81-13.5	Nero
FASTL6,4X2,7-7,3N	19,1	15,9	0,8	6,4	2.7-7.3	Nero
FASTL6,4X2,7-7,3NT	19,1	15,9	0,8	6,4	2.7-7.3	Naturale
FASTL7X2,0-25N	30	34,8	2,2	7	2.0-25.0	Nero
FASTL7X2,0-25NT	30	34,8	2,2	7	2.0-25.0	Naturale
FASTL7X0,7-20N	20	27,3	2	7	0.7-20.0	Nero
FASTL7X0,7-20NT	20	27,3	2	7	0.7-20.0	Naturale
FASTL7-7,2X2,4-11,9N	15,9	18,9	1	7.0-7.2	2.4-11.9	Nero
FASTL7-7,2X2,4-11,9	15,9	18,9	1	7.0-7.2	2.4-11.9	Naturale
FASTL7,5X2,7-17N	19	21	2	7,5	2.7-17	Nero
FASTL8X3,3-12,7NT	12,7	16,8	1,5	8	3.3-12.7	Naturale
FASTL8X3,3-12,7N	12,7	16,8	1,5	8	3.3-12.7	Nero
FASTL8,7X1,4-13N	16	19,1	2,3	8,7	1.4-13.0	Nero
FASTL10X1,5-20N	21,8	28,2	3,5	10	1.5-20.0	Nero
FASTL10X1,5-20NT	21,8	28,2	3,5	10	1.5-20.0	Naturale

SOTTOTAPPI CILINDRICI CON LINGUETTA

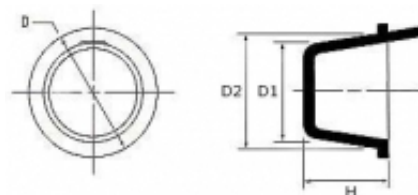
DESCRIZIONE	
MATERIALE	GOMMA
COLORE	NERO
NOTE	



CODICE	D	D1	H	H1	L	METRICO	TIPO
STL7,5	15,5	7,5	24	8	-	M8	1
STL9,5/1	17,5	9,5	30	8	-	M10	1
STL11,5	19,5	11,5	30	8	-	M12	1
STL12,8	21,5	12,8	30	10	-	M14	1
STL15,2	23,5	15,2	32	10	-	M16	1
STL5,5/2	15,5	5,5	-	8	23,2	M6	2
STL7,5/2	15	7,5	-	8	25,3	M8	2
STL9,5/2	17	9,5	-	8	27,3	M10	2
STL11,5/2	17	11,5	-	8	28,3	M12	2
STL13/2	21	13	-	10	31	M14	2
STL15,5/2	23	15,5	-	10	33,3	M16	2
STL17/2	26	17	-	10	35,5	M18	2
STL19,4/2	27,5	19,4	-	12	37,1	M20	2
STL21,4	29,5	21,4	-	12	39,4	M22	2
STL23,5/2	28,5	23,5	-	12	40,8	M24	2

SOTTOTAPPI CONICI CON LINGUETTA ESTRAZIONE LATERALE-VERTICALE

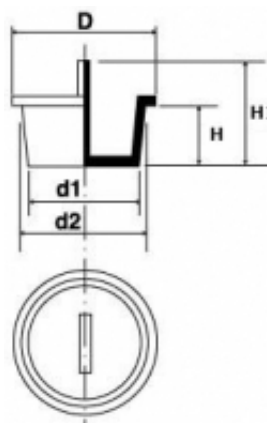
DESCRIZIONE	
MATERIALE	POLIETILENE (LDPE)
COLORE	BLU
NOTE	



CODICE	D	D1	D2	H	RANGE FORO
STCLB7,6	13,5	7,6	9,3	9,5	7,6 - 9,3
STCLB8,4	14,3	8,4	10,1	9,5	8,4 - 10,1
STCLB10,7	15,1	10,7	12,3	9,5	10,7 - 12,3
STCLB13,5	19,1	13,5	15,8	12,7	13,5 - 15,8
STCLB14	19,8	14	16,1	12,7	14 - 16,1
STCLB17,5	23,8	17,5	19,9	15,9	17,5 - 19,9
STCLB20,4	26,9	20,4	23,2	16,5	20,4 - 23,2
STCLB22,1	28,6	22,1	24,8	15,9	22,1 - 24,8
STCLB23,2	29,4	23,2	26,4	18,3	23,2 - 26,4
STCLB24,5	31,8	24,5	27,7	19,8	24,5 - 27,7
STCLB25,3	33,3	25,3	29,1	19,8	25,3 - 29,1
STCLB28,2	38,5	28,2	31,2	19,1	28,2 - 31,2
STCLB29,6	35,7	29,6	32,4	19,1	29,6 - 32,4
STCLB36,8	44,5	36,8	40,6	19,1	36,8 - 40,6
STCLB39,6	47,6	39,6	40,6	19,1	39,6 - 40,6
STCLB41,5	49,3	41,5	44,5	19,1	41,5 - 44,5
STCLB45,7	51,6	45,7	46,4	12,7	45,7 - 46,4
STCLB45,2	53,9	45,2	49,5	25,4	45,2 - 49,5
STCLB46,8	53,9	46,8	50,8	25,4	46,8 - 50,8
STCLB48,2	57,2	48,2	52,7	25,4	48,2 - 52,7
STCLB56,7	63,5	56,7	57,4	12,7	56,7 - 57,4

SOTTOTAPPI CONICI CON LINGUETTA

DESCRIZIONE	
MATERIALE	POLIETILENE
COLORE	ROSSO
NOTE	

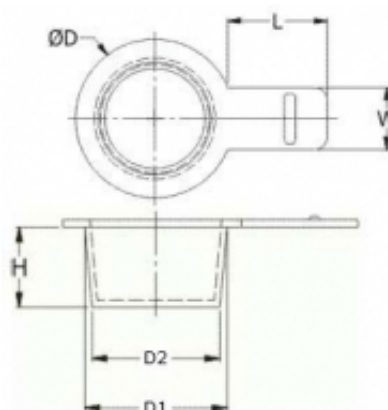


CODICE	D	D1	D2	H	H1	METRICO	UNF	GAS/BSP	RANGE FORO
STCL6,2	11,1	6,2	7,7	9,5	20,5	M8	5/16"	-	6,2 - 7,7
STCL6,8	11,9	6,8	8,5	10,3	15,9				6,8 - 8,5
STCL8,4	13,5	8,4	10	9,5	20,5	M10	7/16"	1/8"	8,4 - 10
STCL9,2	15,1	9,2	10,9	9,5	19,1				9,2 - 10,9
STCL9,5	14	9,5	10,8	9,5	20,5		3/8"	-	9,5 - 10,8
STCL10,2	15,9	10,2	11,8	9,5	19,1				10,2 - 11,8
STCL10,9	15,9	10,9	12,3	9,3	20,3	M12	1/2"	1/4"	10,9 - 12,3
STCL11,4	16,7	11,4	13	10,3	14,3				11,4 - 13
STCL11,7	17,2	11,7	13,7	11	22	M14	9/16"	-	11,7 - 13,7
STCL12,7	18,3	12,7	14,4	11,9	20,6				12,7 - 14,4
STCL14,2	19	14,2	16	11,9	22,9	M16	5/8"	3/8"	14,2 - 16
STCL14,7	20,6	14,7	17	13,5	19,1				14,7 - 17
STCL15,5	21,3	15,5	17,7	13,5	19,8				15,5 - 17,7
STCL16,4	22,2	16,4	18,3	12,3	23,5	M20	3/4"	-	16,4 - 18,3
STCL17,8	23,8	17,8	20	13,7	24,5		13/16"	1/2"	17,8 - 20
STCL18,5	25,4	18,5	21	15	21,3				18,5 - 21
STCL21,3	27	21,3	23,2	15,9	26,9	M24	7/8"	5/8"	21,3 - 23,2
STCL22,1	28,5	22,1	24,7	19,1	25,4				22,1 - 24,7
STCL22,5	28,9	22,5	25,5	17,8	29		1"	-	22,5 - 25,5
STCL24,6	31,8	24,6	27,7	19,8	26,2				24,6 - 27,7
STCL24,7	32	24,7	27,7	19	30	M28 - M30	1,1/8"	-	24,7 - 27,7
STCL26,1	34	26,1	29,1	19,1	25,4				26,1 - 29,1
STCL27,8	35,8	27,8	31	19,8	25,4				27,8 - 31
STCL29,2	39,4	29,2	32,7	19,1	25,4				29,2 - 32,7
STCL32,8	38,1	32,8	33,2	19,8	25,4				32,8 - 33,2
STCL33,3	41,2	33,3	37,2	19,1	25,4				33,3 - 37,2
STCL34,1	44,5	34,1	38,8	22,4	25,4				34,1 - 38,8
STCL36,9	44,5	36,9	40,7	19,1	25,4				36,9 - 40,7
STCL41	48,4	41	44,1	18,3	28,6				41 - 44,1
STCL45,9	54,9	45,9	49,2	25,4	31,8				45,9 - 49,2

CODICE	D	D1	D2	H	H1	METRICO	UNF	GAS/BSP	RANGE FORO
STCL46,2	51,6	46,2	46,6	12,7	19,1				46,2 - 46,6
STCL48,2	57,1	48,2	52,7	25,4	26,4	M52	-	-	48,2 - 52,7
STCL55	65	55	61	25	26	M58 - M60	-	2"	55 - 61
STCL59,3	70,6	59,3	67,3	30,7	31,5	M62	-	-	59,3 - 67,3
STCL67,4	74,6	67,4	70,2	25	26		-	-	67,4 - 70,2

SOTTOTAPPI CONICI CON LINGUETTA laterale

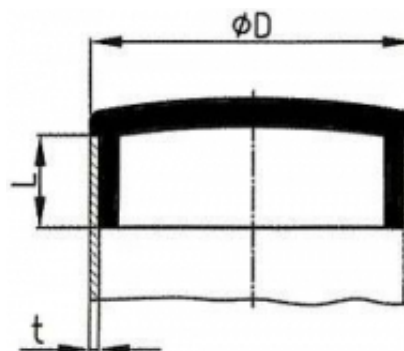
DESCRIZIONE	
MATERIALE	POLIETILENE (PE-LD)
COLORE	GIALLO
NOTE	



CODICE	D	D1	D2	H	L	W	RANGE FORO
STCL2-5	11	7	5	9,5	15	7	5 - 7
STCL2-6	12	8	6	9,5	15	7	6 - 8
STCL2-7	13,5	9,5	7	9,5	15	7	7 - 9,5
STCL2-8	14	10	8	9,5	15	8	8 - 10
STCL2-9,5	15,5	11,5	9,5	9,5	15	8	9,5 - 11,5
STCL2-10,5	16,5	12,5	10,5	9,5	15	8	10,5 - 12,5
STCL2-11,5	17,5	13,5	11,5	9,5	15	8	11,5 - 13,5
STCL2-12,5	18,5	14,5	12,5	10	15	8	12,5 - 14,5
STCL2-13,5	19,5	15,5	13,5	10	15	10	13,5 - 15,5
STCL2-14,2	20,2	16,2	14,2	10	15	10	14,2 - 16,2
STCL2-14,5	21	17	14,5	10	15	10	14,5 - 17
STCL2-15,5	22	18	15,5	10	15	10	15,5 - 18
STCL2-17,5	23,5	19,5	17,5	10	15	10	17,5 - 19,5
STCL2-18	23,5	20	18	10	15	10	18 - 20
STCL2-19	25,5	21,5	19	10	15	10	19 - 21,5
STCL2-21	27,5	23,5	21	10	15	10	21 - 23,5
STCL2-22,5	29,5	25,5	22,5	12	15	12	22,5 - 25,5
STCL2-25	32	28	25	12	15	12	25 - 28
STCL2-29	35,5	31,5	29	12	15	12	29 - 31,5
STCL2-29,5	35,5	32	29,5	12	15	12	29,5 - 32

INSERTI ROTONDI CROMATI IN ABS

DESCRIZIONE	
MATERIALE	ABS
COLORE	CROMATO
NOTE	

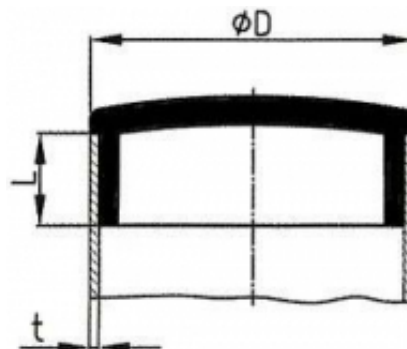


CODICE	D	L	T	RANGE FORO
TABS8X1	8	4,5	1	6
TABS10X1	10	5	1	8
TABS12X1	12	5	1	10
TABS13X1	13	6	1	11
TABS14X1	14	8	1	12
TABS16X1	16	8	1	14
TABS16X1,2	16	8	1,2	13.6
TABS16X1,5	16	8	1,5	13
TABS18X1	18	8	1	16
TABS18X1,2	18	8	1,2	15.6
TABS18X1,5	18	8	1,5	15
TABS19X1,2	19	9	1,2	16.6
TABS19X1,5	19	9	1,5	16
TABS20X1	20	8	1	18
TABS20X1,2	20	8	1,2	17,6
TABS20X1,5	20	8	1,5	17
TABS22X1	22	8	1	20
TABS22X1,2	22	8	1,2	19.6
TABS22X1,5	22	8	1,5	19
TABS22X2	22	8	2	18
TABS25X1	25	11	1	23
TABS25X1,2	25	11	1,2	22.6
TABS25X1,5	25	11	1,5	22
TABS25X2	25	11	2	21
TABS25X2,5	25	11	2,5	20
TABS28X1	28	10	1	26
TABS28X1,2	28	10	1,2	25.6
TABS28X1,5	28	10	1,5	25
TABS28X2	28	10	2	24
TABS30X1	30	10	1	28
TABS30X1,2	30	10	1,2	27.6
TABS30X1,5	30	10	1,5	27

CODICE	D	L	T	RANGE FORO
TABS30X2	30	10	2	26
TABS32X1,2	32	10	1,2	29.6
TABS32X1,5	32	10	1,5	29
TABS32X2	32	10	2	28
TABS32X3	32	10	3	26
TABS35X1	35	10	1	33
TABS35X1,2	35	10	1,2	32.6
TABS35X1,5	35	10	1,5	32
TABS35X2	35	10	2	31
TABS38X1,5	38	10	1,5	35
TABS38X2	38	10	2	34
TABS40X1	40	10	1	38
TABS40X1,5	40	10	1,5	37
TABS40X2	40	10	2	36
TABS45X1,5	45	11	1,5	42
TABS45X2	45	11	2	41
TABS50X1	50	11	1	48
TABS50X1,2	50	11	1,2	47.6
TABS50X1,5	50	11	1,5	47
TABS60X1,5	60	11	1,5	57
TABS60X1,2	60	11	1,2	57.6
TABS60X1,5	60	11	1,5	57
TABS70X1,2	70	11	1,2	67.6
TABS70X1,5	70	11	1,5	67
TABS80X1,2	80	11	1,2	77.6
TABS80X1,5	80	11	1,5	77
TABS90X1,2	90	11	1,2	87.6
TABS90X1,5	90	11	1,5	87
TABS120X5	120	11	5	110

INSERTI ROTONDI CROMATI SCURO IN ABS

DESCRIZIONE	
MATERIALE	ABS
COLORE	CROMATO SCURO
NOTE	

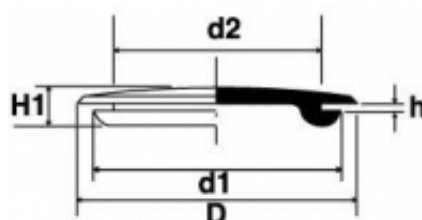


CODICE	D	L	T	RANGE FORO
TCNABS8X1	8	5	1	6
TCNABS10X1	10	5	1	8
TCNABS12X1	12	5	1	10
TCNABS13X1	13	6	1	11
TCNABS14X1	14	8	1	12
TCNABS18X1	18	8	1	16
TCNABS18X1,2	18	8	1,2	15.6
TCNABS18X1,5	18	8	1,5	15
TCNABS20X1	20	4,5	1	18
TCNABS20X1,2	20	4,5	1,2	17.6
TCNABS20X1,5	20	4,5	1,5	17
TCNABS22X1	22	8	1	20
TCNABS22X1,2	22	8	1,2	19.6
TCNABS22X1,5	22	8	1,5	19
TCNABS22X2	22	8	2	18
TCNABS25X1	25	11	1	23
TCNABS25X1,2	25	11	1,2	22.6
TCNABS25X1,5	25	11	1,5	22
TCNABS25X2	25	11	2	21
TCNABS25X2,5	25	11	2,5	20
TCNABS30X1	30	10	1	28
TCNABS30X1,2	30	10	1,2	27.6
TCNABS30X1,5	30	10	1,5	27
TCNABS30X2	30	10	2	26
TCNABS32X1,2	32	10	1,2	29.6
TCNABS32X1,5	32	10	1,5	29
TCNABS32X2	32	10	2	28
TCNABS32X3	32	10	3	26
TCNABS35X1	35	10	1	33
TCNABS35X1,2	35	10	1,2	32.6
TCNABS35X1,5	35	10	1,5	32
TCNABS35X2	35	10	2	31

CODICE	D	L	T	RANGE FORO
TCNABS40X1	40	10	1	38
TCNABS40X1,5	40	10	1,5	37
TCNABS40X2	40	10	2	36
TCNABS60X1	60	11	1	58
TCNABS60X1,2	60	11	1,2	57.6
TCNABS60X1,5	60	11	1,5	57

TAPPI IN PVC PER FORI LAMIERA

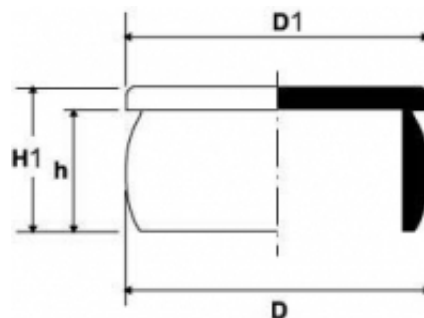
DESCRIZIONE	
MATERIALE	PVC
COLORE	NERO
NOTE	



CODICE	D	D1	D2	H	H1
TFLP4,7	9,3	9,3	4,7	1,6	4,6
TFLP6,4	9,5	9,5	6,4	1,6	5
TFLP8	14,5	10,6	8	0,8	4
TFLP8B	14,5	10,6	8	1,6	4,5
TFLP9	15	12,4	9	1,6	6,6
TFLP11,2	17,7	12,8	11,2	1,6	6,2
TFLP11,5	17	15,5	11,5	1,6	7
TFLP11,9	17,5	15,9	11,9	1,2	7,1
TFLP12	19	13,1	12	0,8	6,5
TFLP12,7	18,7	15,5	12,7	1,6	5,6
TFLP14,9	20	18,4	14,9	1,3	7
TFLP15,5	22	19	15,5	1,6	7,5
TFLP15,9	19	19	15,9	1,6	7,1
TFLP16,3	20	18,5	16,3	1,3	7
TFLP19	25	21,5	19	1,6	6,5
TFLP20	25	21,5	20	1,6	6,5
TFLP22	28,5	26,6	22	2,4	8,2
TFLP22,5	28,5	27	22,5	1,6	7,5
TFLP24,5	30	27,5	24,5	2,4	8,7
TFLP25	38,5	28,5	25	0,8	4,6
TFLP25,4	32	28,3	25,4	1,6	9
TFLP25,4B	32	28,3	25,4	2,4	9
TFLP31,5	38,2	35,4	31,5	0,8	7
TFLP31,5X1,6	38,2	35,4	31,5	1,6	7,5
TFLP32	38,2	35,4	32	3,1	9
TFLP38,2	43,7	43	38,2	1,6	8,2
TFLP51,5	57,5	52,6	51,5	1,6	11,4

TAPPI A TESTA PIANA

DESCRIZIONE	
MATERIALE	POLIETILENE
COLORE	NATURALE
NOTE	

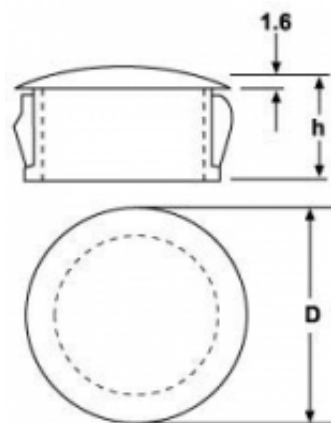


CODICE	D	D1	H	H1	METRICO
TTP2,1	2,1	3,5	7	-	
TTP2,6	2,6	12	4	-	
TTP2,7	2,7	12	6	-	
TTP3,3	3,3	12	6	-	
TTP4,4	4,4	9	5,2	-	
TTP4,6	4,6	7	5	-	
TTP5,4	5,4	12	7,5	9,5	
TTP6,3	6,3	9,6	4		
TTP6,6	6,6	7,5	5	-	
TTP7,3	7,3	14	6	8	M8 X 1
TTP8,4	8,4	14	6	8	
TTP8,8	8,8	11,5	8	-	
TTP9,3	9,3	12	9	-	
TTP9,3-14	9,3	14	4,5	6,5	M10
TTP9,3-16	9,3	16	6,8	8,3	1/8" GAS
TTP10	10	12	4	-	
TTP10-15	10	15	9	-	
TTP10,7	10,7	14	5,5	7,5	M12 X 1,5
TTP10,7-14,8	10,7	14,8	9	-	
TTP11,3	11,3	14,4	5,5		M12 X 1,25 - M12 X 1
TTP11,9	11,9	16	7	9	M14
TTP12,3	12,3	16	7	9	
TTP12,8	12,8	20	7,8	10,3	M14 X 1,5
TTP13,7	13,7	18,7	7		M14 X 1,5 - M14 X 1,25
TTP13,7-20	13,7	20	8	10	
TTP14	14	18,7	7		
TTP14,5	14,5	20	5,5	7,5	
TTP14,6	14,6	18,5	9,5	-	
TTP15	15	18,7	7		M16 X 1,5
TTP15,6	15,6	20	8	10	
TTP16,5	16,5	18,7	7		M18 X 2 - M18 X 1,5 - M18 X 1

CODICE	D	D1	H	H1	METRICO
TTP17	17	22	8,2	10,8	
TTP17,8	17,8	24,6	9		M20 X 2
TTP18,4	18,4	25	8	10,5	
TTP18,8	18,8	21,5	9	-	
TTP19,3	19,3	25	8	11	1/2" GAS
TTP19,5	19,5	24,6	9		M22 X 2
TTP20,1	20,1	24,6	9		M22 X 1,5
TTP20,5-25,5	20,5	25,5	9	-	
TTP20,5	20,5	30	10,7	13,2	M22 X 1,5
TTP21	21	26	13	-	
TTP21,2	21,2	25	7,5	9,5	5/8" GAS
TTP21,7	21,7	25	8	10,5	
TTP22,4	22,4	28	9	12	M24 X 2
TTP23	23	27,4	19,3	-	
TTP23,4	23,4	28	3	12	
TTP24	24	27	12,8	-	
TTP24,6	24,6	28	9	12	3/4" GAS
TTP24,8	24,8	31,5	6	-	
TTP25	25	32	13	-	
TTP25,5	25,5	28	7,5	9,5	M27 X 1,5
TTP26,5	26,5	28	9	12	M28 X 1,5
TTP27	27	29,6	15	-	
TTP27,5	27,5	34,8	12		M30 X 3
TTP28,6	28,6	34	15	-	
TTP29	29	36	12	15	
TTP30,5	30,5	36	12	15	7/8" GAS
TTP31,8	31,8	36	10	12,5	M33 X 1,5 - 1" GAS
TTP32,6	32,6	34,8	12		M33 X 2 - M33 X 1,5 - M36 X 3
TTP33,5	33,5	36	12	15	M35 X 1,5
TTP33,5-41	33,5	41	12	-	
TTP34,8	34,8	42	15	18	
TTP35,5	35,5	46,5	15	-	
TTP36,5	36,5	45	15	18	
TTP37,6	37,6	40,4	12		M39 X 3
TTP38,4	38,4	42	15	18	
TTP39	39	43,5	20		
TTP40,6	40,6	44	15	18	
TTP42,3	42,3	48	15	18	
TTP43,3	43,3	50,5	15	-	
TTP46	46	55	18	21	
TTP50,5	50,5	57	14	-	
TTP51,5	51,5	55	18	21	1,3/4" GAS
TTP52,5	52,5	60	14	-	
TTP54,1	54,1	58,7	18		M56 X 4 - M56 X 3 - M56 X 2
TTP55,3	55,3	59,5	19,5	-	
TTP58	58	64	18	21	2" GAS
TTP59,6	59,6	73,5	18		
TTP70	70	78	18	21,5	M72 X 2
TTP73,7	73,7	82,3	17,4		M75 X 1,5
TTP80,8	80,8	92,5	17,4		M80 X 4
TTP85	85	93,5	18	-	
TTP86,5	86,5	99,3	17,4	-	M76 X 2
TTP98,8	98,8	112	17,4		M100 X 2
TTP110,5	110,5	130	18	-	
TTP111,7	111,7	123	17,4		M115 X 4

TAPPI IN NYLON PER FORI SU LAMIERA

DESCRIZIONE	
MATERIALE	NYLON 6.6
COLORE	NERO/BIANCO
NOTE	

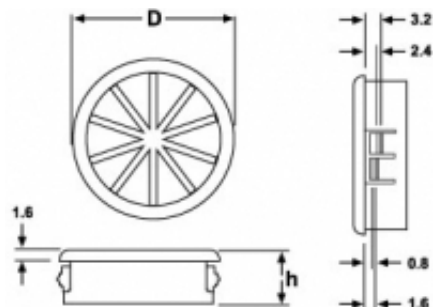


CODICE	D	H	D FORO PANNELLO	MAX SPES.LAM.
TFLN4.8	6,4	5,9	4,8	1,6
TFLN6.4	8	8	6,4	1,6
TFLN8	9,5	8	8	1,6
TFLN9.5	12	10	9,5	3,2
TFLN11	13,5	10,3	11,1	3,2
TFLN12.7	14,6	10,3	12,7	3,2
TFLN12.7B	14,7	14,3	12,7	6,4
TFLN14.3	16,7	10,3	14,3	3,2
TFLN15.9	18,2	10,3	15,9	3,2
TFLN15.9B	18,2	11,5	15,9	6,4
TFLN16	18,5	10,3	16	2,5
TFLN17.5	20	10,3	17,5	3,2
TFLN19	23,2	10,3	19	3,2
TFLN19.1	23,4	11,5	19,1	6,4
TFLN20	22,6	11,5	20	2,5
TFLN20.6	22,6	10,3	20,6	3,2
TFLN22.2	25,8	11,5	22,2	3,2
TFLN22.2B	25,8	14,3	22,2	6,4
TFLN25	29,8	11,5	25	2,5
TFLN25.4	30,6	11,5	25,4	3,2
TFLN25.4B	30,6	14,3	25,4	6,4
TFLN27.8	31	11,5	27,8	3,2
TFLN27.8B	30,9	14,3	27,8	6,4
TFLN30	33,3	11,5	30	3,2
TFLN31.7	34,9	14,3	31,7	6,4
TFLN32	34,9	11,5	32	3,2
TFLN34.9	38,1	10,3	34,9	6,4
TFLN38	42,7	11,5	38	3,2
TFLN38.1	42,4	14,3	38,1	6,4
TFLN44.5	48,4	11,5	44,5	6,4

CODICE	D	H	D FORO PANNELLO	MAX SPES.LAM.
TFLN45	48,4	11,5	45	3,2
TFLN51	55	11,5	51	3,2

TAPPI PER FORI SU LAMIERA PER PASSAGGIO CAVI

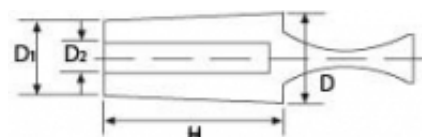
DESCRIZIONE	
MATERIALE	NYLON 6.6
COLORE	NERO
NOTE	



CODICE	D	H	D FORO PANNELLO	MAX SPES.LAM.
TFLV12,7-1,6	15,2	13,8	12,7	1,6
TFLV12,7-3,2	15,2	6,4	12,7	3,2
TFLV12,7-6,4	15,2	9,8	12,7	6,4
TFLV15,9-1,6	18,5	6,3	15,9	1,6
TFLV15,9-3,2	18,2	10,3	15,9	3,2
TFLV15,9-6,4	18,3	14	15,9	6,4
TFLV19,0-3,2	21,8	9,9	19	3,2
TFLV19,0-6,4	21,4	14	19	6,4
TFLV19,1-1,6	21,8	6,3	19,1	1,6
TFLV20,6-3,2	22,6	9,9	20,6	3,2
TFLV22,2-1,6	23,8	6,3	22,2	1,6
TFLV22,2-3,2	23,8	11,5	22,2	3,2
TFLV22,2-6,4	23,8	14	22,2	6,4
TFLV25,4-3,2	26,9	11,5	25,4	3,2
TFLV25,4-1,6	27	11,5	25,4	1,6
TFLV25,4-6,4	27	14	25,4	6,4
TFLV27,8-3,2	29,3	11,5	27,8	3,2
TFLV27,8-6,4	29,4	14	27,8	6,4
TFLV34,9-3,2	37,8	11,5	34,9	3,2
TFLV34,9-6,4	37,8	14,3	34,9	6,4
TFLV38,1-3,2	40,9	11,4	38,1	3,2
TFLV38,1-6,4	40,9	14,3	38,1	6,4

SPINA IN PVC CON MANIGLIA

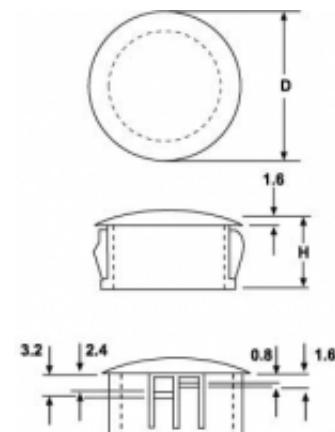
DESCRIZIONE	
MATERIALE	PVC
COLORE	Nero
NOTE	



CODICE	D	D1	D2	H	RANGE FORO
SPM1,5	3,2	1,5	-	15	1,5 - 3,2
SPM3	5	3	-	15	3 - 5
SPM4	6	4	-	25	4 - 6
SPM6	8	6	2,5	25	6 - 8
SPM8	10	8	4	25	8 - 10
SPM10	12	10	6	25	10 - 12
SPM12	14	12	8	25	12 - 14
SPM14	16	14	10	25	14 - 16
SPM16	18	16	12	25	16 - 18

TAPPI PER VENTILAZIONE PANNELLI

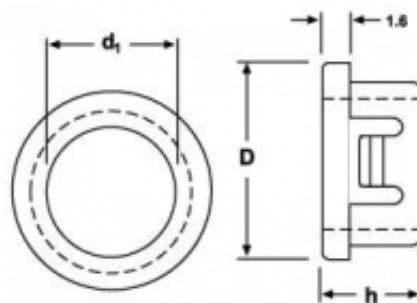
DESCRIZIONE	
MATERIALE	NYLON 6.6
COLORE	NERO
NOTE	



CODICE	D	H	D FORO PANNELLO
TFLNF22.2	25,8	11,5	22,2
TFLNF25.4	30,5	11,5	25,4

BOCCOLE PER FORI SU LAMIERA

DESCRIZIONE	
MATERIALE	NYLON 6.6
COLORE	NERO
NOTE	

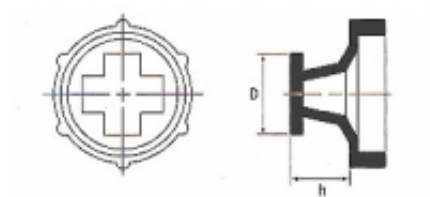


CODICE	D	D1	H	D FORO PANNELLO	MAX SPES.LAM.
TFLF4,7X3,2-1,6	6,4	3,2	5,9	4,7	1,6
TFLF5,5X3,2-1,6	7,1	3,2	5,9	5,5	1,6
TFLF6,6X3,2-1,6	8	3,2	8	6,6	1,6
TFLF7,1X5,5-1,6	8,7	5,5	5,9	7,1	1,6
TFLF7,9X6,3-1,6	9,5	6,3	5,9	7,9	1,6
TFLF8,0X4,8-1,6	9,5	4,8	8	8	1,6
TFLF8,7X5,5-1,6	10,3	5,5	6,4	8,7	1,6
TFLF9,5X6,3-1,6	11,1	6,3	6,4	9,5	1,6
TFLF9,5X4,8-3,2	11,9	4,8	10,3	9,5	3,2
TFLF9,5X6,4-3,2	11,9	6,4	10,3	9,5	3,2
TFLF10,3X7,1-1,6	11,9	7,1	6,4	10,3	1,6
TFLF11,1X7,9-1,6	12,7	7,9	6,4	11,1	1,6
TFLF11,0X6,4-3,2	13,5	6,4	10,3	11	3,2
TFLF11,0X8,0-3,2	13,5	8	10,3	11	3,2
TFLF11,0X6,2-3,2	13,5	6,2	10,3	11	3,2
TFLF11,9X8,6-1,6	13,5	8,6	6,4	11,9	1,6
TFLF12,7X9,5-1,6	14,3	9,5	6,4	12,7	1,6
TFLF12,7X6,4-3,2	14,7	6,4	10,3	12,7	3,2
TFLF12,7X8,0-3,2	14,7	8	10,3	12,7	3,2
TFLF12,7X9,5-3,2	14,7	9,5	10,3	12,7	3,2
TFLF12,7X9,9-6,4	14,7	9,9	14,3	12,7	6,4
TFLF13,5X10,3-1,6	15,1	10,3	6,4	13,5	1,6
TFLF14,3X8,0-3,2	16,7	8	10,3	14,3	3,2
TFLF14,3X9,5-3,2	16,7	9,5	10,3	14,3	3,2
TFLF14,3X11,0-3,2	16,7	11	10,3	14,3	3,2
TFLF15,1X11,9-1,6	16,7	11,9	6,4	15,1	1,6
TFLF15,9X12,7-1,6	17,9	12,7	6,4	15,9	1,6
TFLF15,9X6,4-3,2	18,2	6,4	10,3	15,9	3,2
TFLF15,9X11,0-3,2	18,2	11	10,3	15,9	3,2
TFLF15,9X12,7-3,2	18,2	12,7	10,3	15,9	3,2
TFLF17,5X12,7-3,2	19,8	12,7	10,3	17,5	3,2
TFLF17,5X14,3-3,2	19,8	14,3	10,3	17,5	3,2
TFLF19,1X15,9-1,6	21	15,9	6,4	19,1	1,6

CODICE	D	D1	H	D FORO PANNELLO	MAX SPES.LAM.
TFLF19,0X9,5-3,2	21,4	9,5	10,3	19	3,2
TFLF19,0X12,7-3,2	21,4	12,7	10,3	19	3,2
TFLF19,0X14,3-3,2	21,4	14,3	10,3	19	3,2
TFLF19,0X16,0-3,2	21,4	16	10,3	19	3,2
TFLF19,8X15,9-1,6	21,8	15,9	6,4	19,8	1,6
TFLF20,6X14,3-3,2	22,6	14,3	10,3	20,6	3,2
TFLF20,6X16,0-3,2	22,6	16	10,3	20,6	3,2
TFLF22,2X19,0-1,6	23,8	19	6,4	22,2	1,6
TFLF22,2X9,5-3,2	24,2	9,5	11,5	22,2	3,2
TFLF22,2X11,0-3,2	24,2	11	1,5	22,2	3,2
TFLF22,2X12,7-3,2	24,2	12,7	11,5	22,2	3,2
TFLF22,2X17,5-6,4	24,2	17,5	14,3	22,2	6,4
TFLF22,2X14,3-3,2	24,2	14,3	11,5	22,2	3,2
TFLF22,2X16,0-3,2	24,2	16	11,5	22,2	3,2
TFLF22,2X17,5-3,2	24,2	17,5	11,5	22,2	3,2
TFLF25,4X22,3-1,6	27	22,3	6,4	25,4	1,6
TFLF25,4X19,0-3,2	28,6	19	11,5	25,4	3,2
TFLF25,4X19,4-6,4	28,6	19,4	14,3	25,4	6,4
TFLF27,8X20,5-3,2	30,9	20,5	11,5	27,8	3,2
TFLF27,8X22,0-3,2	30,9	22	11,5	27,8	3,2
TFLF27,8X24,0-3,2	30,9	24	11,5	27,8	3,2
TFLF27,8X23,8-6,4	30,9	23,8	14,3	27,8	6,4
TFLF31,8X25,4-6,4	33,2	25,4	14,3	31,8	6,4
TFLF30,2X24,0-3,2	33,3	24	11,5	30,2	3,2
TFLF30,2X23,8-6,4	33,3	23,8	14,3	30,2	6,4
TFLF32,0X24,0-3,2	34,5	24	11,5	32	3,2
TFLF34,9X25,4-3,2	37,3	25,4	11,5	34,9	3,2
TFLF34,9X25,4-6,4	38,1	25,4	14,3	34,9	6,4
TFLF38,0X27,0-3,2	40,9	27	11,5	38	3,2
TFLF38,0X28,5-3,2	40,9	28,5	11,5	38	3,2
TFLF38,0X33,3-3,2	40,9	33,3	11,5	38	3,2
TFLF38,1X33,3-6,4	41,2	33,3	14,3	38,1	6,4
TFLF44,5X34,9-6,4	47,6	34,9	14,3	44,5	6,4
TFLF45,0X35,0-3,2	47,6	35	11,5	45	3,2
TFLF50,8X41,3-6,4	54	41,3	14,3	50,8	6,4
TFLF51,0X41,0-3,2	54	41	11,5	51	3,2
TFLF53,1X46,0-6,4	59,7	46	18,3	53,1	6,4
TFLF57,2X46,0-6,4	61,1	46	18,3	57,2	6,4
TFLF63,5X51,0-6,4	67,5	51	18,1	63,5	6,4
TFLF76,2X61,9-6,4	80,2	61,9	18,1	76,2	6,4
TFLF85,7X71,4-6,4	92,9	71,4	18,3	85,7	6,4
TFLF88,9X74,6-6,4	92,8	74,6	18,1	88,9	6,4
TFLF101,6X87,3-6,4	105,6	87,3	18,1	101,6	6,4
TFLF127X113,8-6,4	132,6	113,8	18,8	127	6,4
TFLF152,4X139,2-6,4	157,9	139,2	18,8	152,4	6,4

TAPPI A PRESSIONE UNIVERSALI

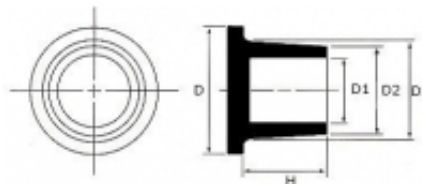
DESCRIZIONE	
MATERIALE	POLIETILENE (LDPE)
COLORE	ROSSO
NOTE	



CODICE	D	H	METRICO	UNF	GAS/BSP	NPT
TPU10	11	6,1	M10	7/16"	1/8"	1/8"
TPU12	12,3	8,3	M12	1/2"	1/4"	-
TPU14	14,5	7,2	M14	9/16"	-	1/4"
TPU20	19,7	9,5	M20	3/4"	1/2"	-
TPU22/26	25,1	11,3	M22-26	1"	5/8" - 3/4"	-
TPU30	31,4	11	M30	1 - 3/16"	7/8"	3/4"
TPU33/36	37,7	12,5	M33-36	1 - 7/16"	1"	-

TRONCHETTI UNIVERSALI

DESCRIZIONE	
MATERIALE	POLIETILENE (LDPE)
COLORE	BLU
NOTE	



CODICE	D	D1	D2	D3	H	GAS/BSP	RANGE FORO
TRB1/4	15,5	9	10,7	12,3	7,1	1/4"	10,7 - 12,3
TRB3/8	19,5	12,7	14	16,3	12,7	3/8"	14 - 16,3
TRB1/2	23	15,9	17,5	19,9	12,7	1/2"	17,5 - 19,9
TRB3/4	27,8	20,6	22,1	24,8	15,9	3/4"	22,1 - 24,8
TRB1	34,1	26,2	27,7	30,5	16,7	1	27,7 - 30,5



PANOZZO s.r.l.

Via del Calendone n° 50/H

Tel. +39 039 9275 363

FAX. +39 039 9275 321

PEC: panozzosrl@pcert.it

panozzosrl.com

